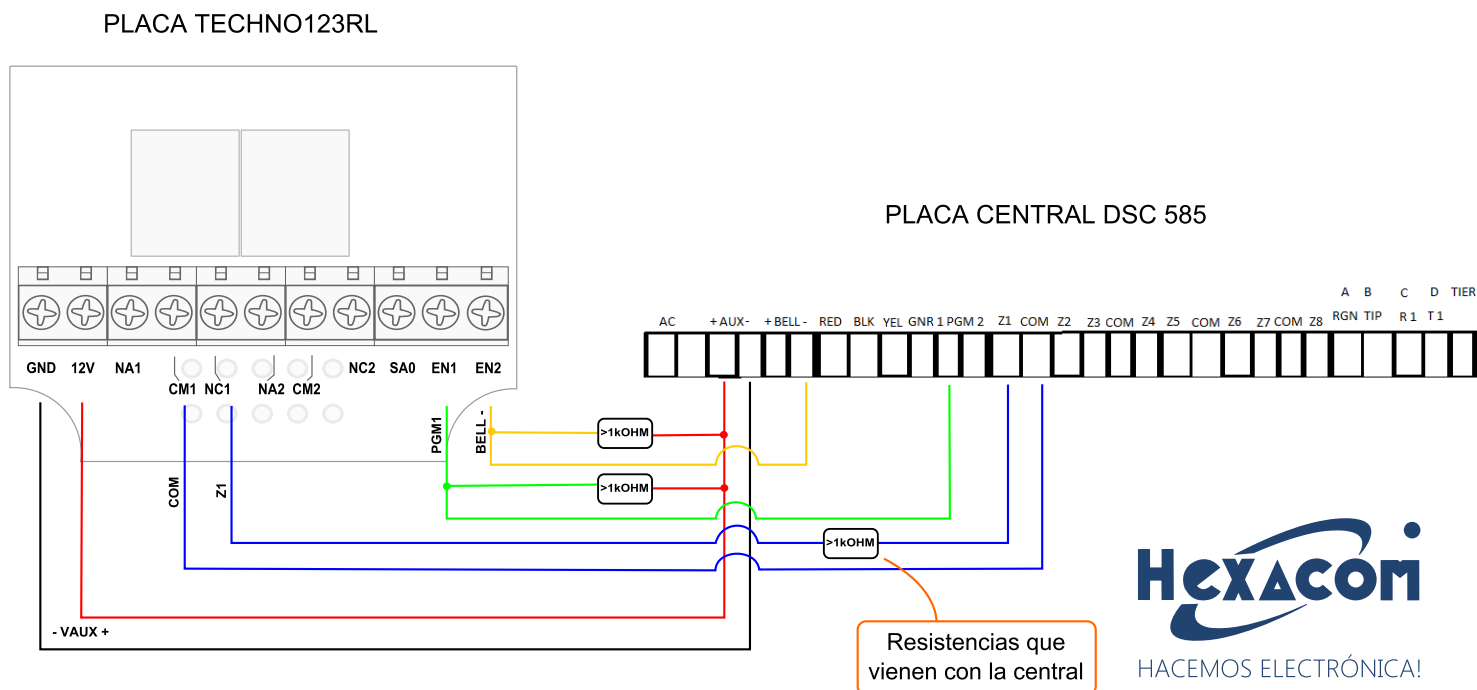


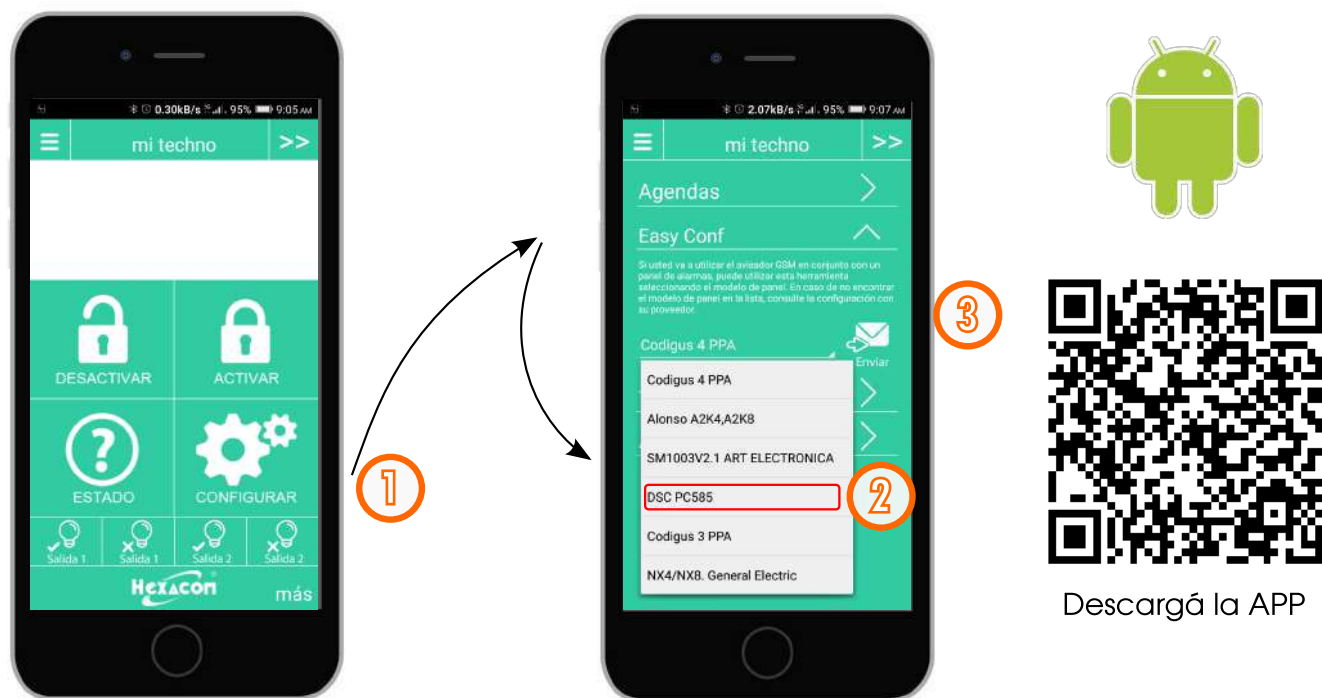
Conexión del Avisador TECHNO123RL con un panel DSC PC585

OPCION B



* La central debe configurarse con la zona 1 en modo Key-Switch y PGM2 como led de estado armado.

Configuración del TECHNO123RL con TECHNO APP de android



1) Acceder al menu CONFIGURAR de la APP y luego seleccionar la herramienta Easy Conf. Seleccionar el panel DSC PC585 y pulsar enviar. Espere unos segundos hasta recibir una confirmación por parte del equipo.

2) Enviar un SMS al equipo **1234LIG,C,A** . Con esto estará ligando la salida de activación a los contactos NC1/CM1.

Nota: En caso de no poseer la herramienta de configuración en Android debe enviar simplemente un SMS: **1234CONFIG,104**